



CADDE

CAN DENE

BU CADDE'DE AYRICALIKLAR VAR

**GYODER** | konutder

ARVEN **GYODER** VE **KONUTDER** ÜYESİDİR.

# BU CADDE'NİN YILDIZI SİZ OLUN

Sizi sadece yeni bir eve değil, aynı zamanda konforlu ve ayrıcalıklı bir hayata davet ediyoruz.

**ARVEN CADDE;** modern mimarisi, sosyal donatıları ve şehrin yıldızı gibi parlayan özel konumu ile "Barınmak için değil, kaliteli yaşamı bulmak için" size en uygun seçenekleri sunacak, hızlı ve sürekli gelişen bölgeye ayrıcalıklı bir değer katacak!

Konumuyla yakaladığı avantajı sağlam yapısı ve estetik mimarisi ile taçlandıran **ARVEN CADDE** hayatınızı her açıdan güzelleştirecek.

**Tramvay güzergahında yer alan ayrıcalıklı konumu ile sahip olacağınız ulaşım kolaylığı çok iyi gelecek.**





# BU CADDE'DE HAYAT VAR

**ARVEN CADDE**, bölgenin değerine yakışan standartlar ile Arven Yapı güvencesiyle hayat buluyor, şehrin yeni ikonlarından biri olmaya aday cazibesiyle ise adeta Kayseri'ye göz kırıyor!

Göz alıcı mimari ve fonksiyonelliğin ön plana çıktığı bu Cadde'de lokasyonun avantajlarından faydalanacak ve şehrin kalbini tüm ritmiyle hissedeceksiniz.

# GELECEĞİN CADDESİ! YATIRIMA VE YAŞAMAYA DEĞER

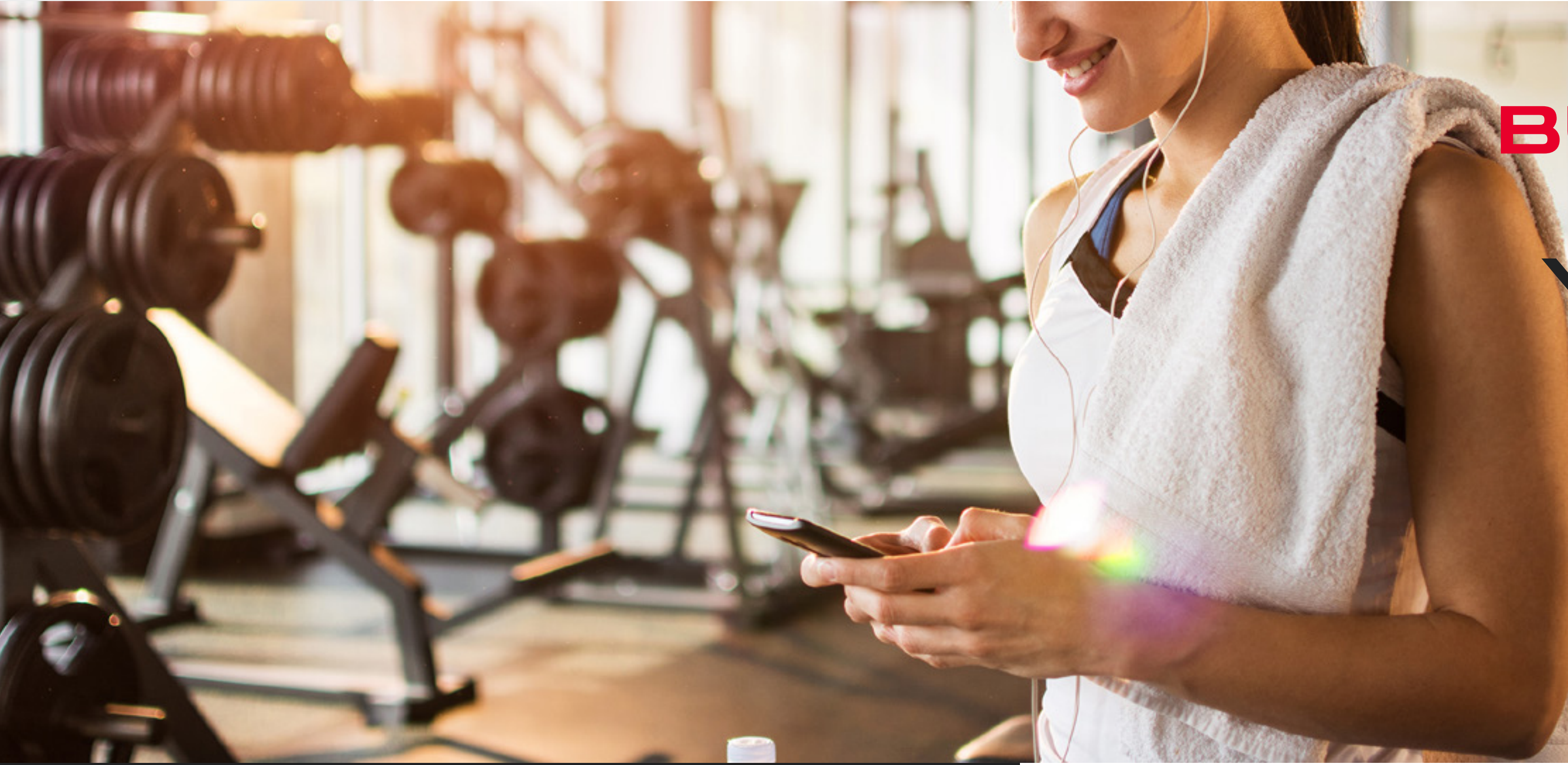
**ARVEN CADDE**, karmaşanın yarattığı yorgunluktan uzakta, aradığınız her şeyi tam olarak karşılayacak şekilde, huzurdan ilham alarak tasarlandı.

Kayseri'nin çehresini değiştirecek estetiğe sahip **ARVEN CADDE**, kuzey çevreyoluna yakınlığı sebebiyle şehir hastanesi, alışveriş merkezleri ve üniversitelere; projenin hemen yanına yeni açılacak olan yol sayesinde ise havaalanı gibi önemli merkezlere yakın olduğu gibi bulunduğu cadde üzerinden geçmesi planlanan tramvay güzergahının avantajıyla ise ulaşımı sizler için daha kolay bir hale getiriyor.

Tüm bunların yanı sıra içerisinde yer alan ticari alanları ile de değerli bir yatırım ve nitelikli bir yaşam sunuyor. **ARVEN CADDE** hayatınızı her açıdan güzelleştirecek.

**Peki siz ayrıcalıklar dünyasında yer almaya hazır mısınız?**





# BU CADDE'DE SAĞLIKLI YAŞAM VAR!

Spordan maksimum verimi elde edebilmek için düzenli olarak yapmak gereklidir. Günlük hayatın yoğun temposunda kendinize ayıracak pek vaktiniz kalmayabilir.

Ancak **ARVEN CADDE'**nin yalnızca sizi düşünerek tasarladığı özel spor salonu sayesinde düzenli spor yaparak sadece fiziksel değil, ruhsal olarak da sağlığınıza büyük katkıda bulunabilirsiniz.

**Evinizden uzaklaşmadan, günün dilediğiniz saati spor yapma fırsatı bizim Cadde'de..**

Arven Yapı Endüstrisi A.Ş. gerektiğinde projede değişiklik yapma hakkını saklı tutar.  
Tüm illüstrasyon ve görsel malzeme sadece bilgi amaçlıdır.

# BU CADDE'DE GÜVEN VAR!

**Çünkü çocukları ve sizleri önemsiyoruz.**

Hayatın her döneminde önemli bir yeri olan oyun, çocukların en temel ihtiyaçlarından biridir. Bu ihtiyaca bağlı olarak, çocuklarınıza özel, özgürce koşup oynayabilecekleri, oyun alanları tasarladık.

**Onlar güvenle eğlenirken sizin içiniz rahat olsun.**



Arven Yapı Endüstrisi A.Ş. gerektiğinde projede değişiklik yapma hakkını saklı tutar.  
Tüm illüstrasyon ve görsel malzeme sadece bilgi amaçlıdır.



Kayseri'nin yatırım değeri yüksek bölgesinde yer alan **ARVEN CADDE**, sizi şehrin kaosundan izole ederken, sakinliğinizi tüm ihtişamıyla temin ediyor.

Arven Yapı Endüstrisi A.Ş. gerektiğinde projede değişiklik yapma hakkını saklı tutar. Tüm illüstrasyon ve görsel malzeme sadece bilgi amaçlıdır.

# ÇOK SEVECEK- SİNİZ

**Evde en fazla vakit geçirdiğimiz yerlerden biri kuşkusuz mutfak.**

Burada kimi zaman bir kahve içmek için uğrayan misafirimizi konuk eder, kimi zaman ailece sofraya oturur, kimi zaman hep birlikte yemek yapmanın neşesini yaşarız.

**ARVEN CADDE'**nin şıklığını ve konforunu derinden hissedeceğiniz bu mutfaklar, bütün bu anılara daha da anlam katar. Tasarımının kullanışlı ve pratik olması ise elbette daha keyifli yemek yapmayı beraberinde getirecektir.



Arven Yapı Endüstrisi A.Ş. gerektiğinde projede değişiklik yapma hakkını saklı tutar. Tüm illüstrasyon ve görsel malzeme sadece bilgi amaçlıdır.



# EVİNİZİN BAŞ TACI SALONLAR

**Neden böyle diye hiç düşündünüz mü?**

Aslında yanıt çok basit. Salonlar hem oturup günün yorgunluğunu atabileceğiniz dinlenme alanı hem de bir tür evinizin vitrini. İyi ve üzerine düşünülmüş bir tasarıma sahip, her yönüyle şık ve iç açıcı bir salon, orada geçirilen vaktin kalitesini herkes için belirgin biçimde arttıracaktır.

Arven Yapı Endüstrisi A.Ş. gerektiğinde projede değişiklik yapma hakkını saklı tutar.  
Tüm illüstrasyon ve görsel malzeme sadece bilgi amaçlıdır.

# BU CADDE'DE HUZUR VAR!

Evin elbette her odasının farklı bir işlevi var.

Dolayısıyla hangisinin en önemli olduğunu tartışmak pek anlamlı değil. Yatak odaları, günün yoğun temposundan sonra güzel bir uyku için yerimizi aldığımız ve dinlendiğimiz evin en özel bölümleri arasında yer alıyor.

Yalnızca kendinize ayırdığınız bu odalarda rahat, güvende ve huzurlu hissetmeniz, evinizin ve hatta dünyanın herhangi bir yerinde rahat hissetmenizden çok daha önemli.





# ÇOCUK- LARINIZIN DA HAYALİ

**Mutlu bir çocuğun  
gülümsemesi, hayal gücü  
ve rahatı, sizin için olduğu  
kadar bizim için de önemli.**

İşte tam da bu sebepten  
projemizde çocuk ve genç  
odalarında konfor ve  
kullanışlı alan gibi konulara  
özellikle dikkat edildi.

Arven Yapı Endüstrisi A.Ş. gerektiğinde projede değişiklik yapma hakkını saklı tutar.  
Tüm illüstrasyon ve görsel malzeme sadece bilgi amaçlıdır.

# BU CADDE'DE KONFOR VAR!

Evlerimizde en çok tercih edilen ve vakit geçirilen yerlerden birisi de oturma odalarımızdır.

Bu odaların da konfor açısından önemi oldukça büyüktür.

**ARVEN CADDE'**de samimi bir atmosfer yakalayacaksınız.



Arven Yapı Endüstrisi A.Ş. gerektiğinde projede değişiklik yapma hakkını saklı tutar.  
Tüm illüstrasyon ve görsel malzeme sadece bilgi amaçlıdır.

# GELECEĞİ DÜŞÜNEN PROJE

## KASKAD SİSTEMİ

Merkezi Isıtma Sistemi olan Kaskad Sistemi, tek döşeme yağışmalı kazan sistemine alternatif bir sistemdir. Bu sistem, diğerlerine göre daha ekonomiktir. Ayrıca iklim koşullarına uygun %40'a varan, enerji tasarrufu sağlayan sıralı kombi sistemidir.

## TAŞYÜNÜ MANTOLAMA

Taşıyünü, tercih edilen en iyi mantolama malzemesidir. Bunun nedeni ise ısı yalıtım oranının yüksek olmasıdır. Taşıyünü mantolama, yanmaz özelliğinden dolayı %70'e varan ısı yalıtımı ve bununla birlikte büyük ölçüde de ses yalıtımı sağlar.

## ISI PAY ÖLÇER

Isı Pay Ölçer, merkezi ısıtma sistemli binalarda radyatör üzerine takılarak tüketilen ısı enerjisini paylaştırmaya yarayan cihazdır. Dairenin bireysel ısı enerjisi tüketiminin hesaplanmasını ve tüm apartmanda gider paylaşımı yapılmasını sağlayan ısı sayacıdır.

## SAĞLIKLI BİR YAŞAM İÇİN

Projemizde yer verdiğimiz güvenilir su arıtma sistemi, suyu filtreleyerek hem lezzetini yeniler hem de zararlı maddelerin vücuda ulaşmasını önler. Bu sistem sayesinde musluğunuzdan sağlık akarken alternatif çözüm yolları düşünmenize gerek kalmayacak.



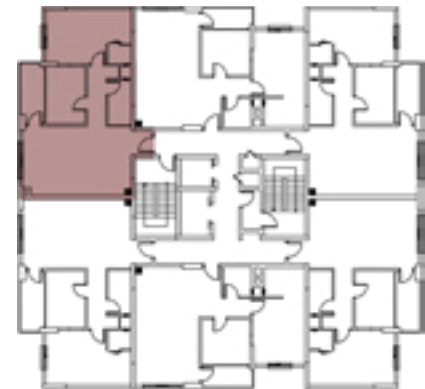




# TİP 1

10701-2 2 + 1

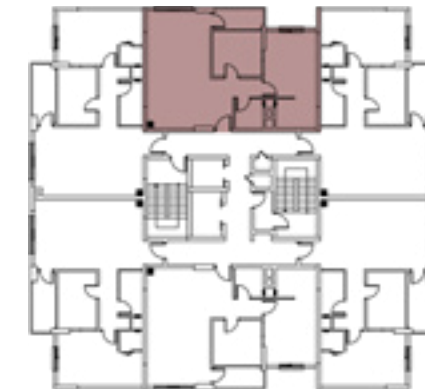
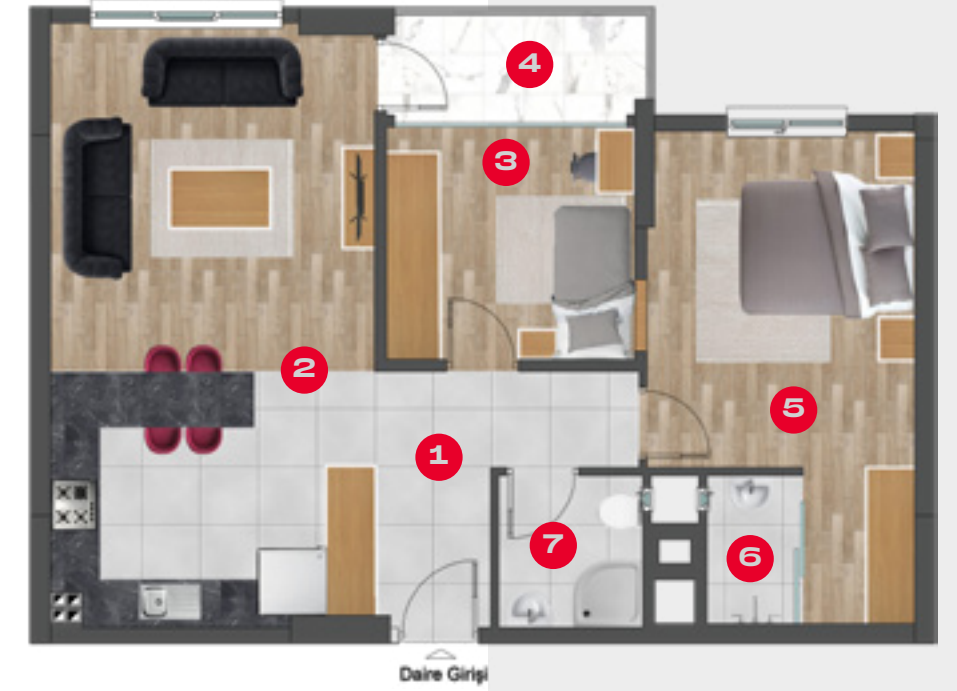
1	YAŞAM ALANI	32.04 m <sup>2</sup>
2	YATAK ODASI	9.64 m <sup>2</sup>
3	BALKON	5.35 m <sup>2</sup>
4	EBEVEYN YATAK ODASI	16.81 m <sup>2</sup>
5	EBEVEYN DUŞ	1.80 m <sup>2</sup>
6	BANYO/WC	4.27 m <sup>2</sup>
7	HOL	5.26 m <sup>2</sup>



# TİP 2

2 + 1 10701-2

1	HOL	2.22 m <sup>2</sup>
2	YAŞAM ALANI	34.70 m <sup>2</sup>
3	YATAK ODASI	9.42 m <sup>2</sup>
4	BALKON	4.00 m <sup>2</sup>
5	EBEVEYN YATAK ODASI	16.69 m <sup>2</sup>
6	EBEVEYN DUŞ	2.22 m <sup>2</sup>
7	BANYO/WC	3.42 m <sup>2</sup>





## TİP 3

10702-1 2 + 1

1	ANTRE	8.70 m <sup>2</sup>
2	HOL	3.24 m <sup>2</sup>
3	BANYO/WC	3.88 m <sup>2</sup>
4	YATAK ODASI	9.04 m <sup>2</sup>
5	BALKON	4.44 m <sup>2</sup>
6	EBEVEYN YATAK ODASI	15.58 m <sup>2</sup>
7	EBEVEYN DUŞ	2.56 m <sup>2</sup>
8	YAŞAM ALANI	21.45 m <sup>2</sup>
9	BALKON	5.73 m <sup>2</sup>
10	MUTFAK	12.90 m <sup>2</sup>



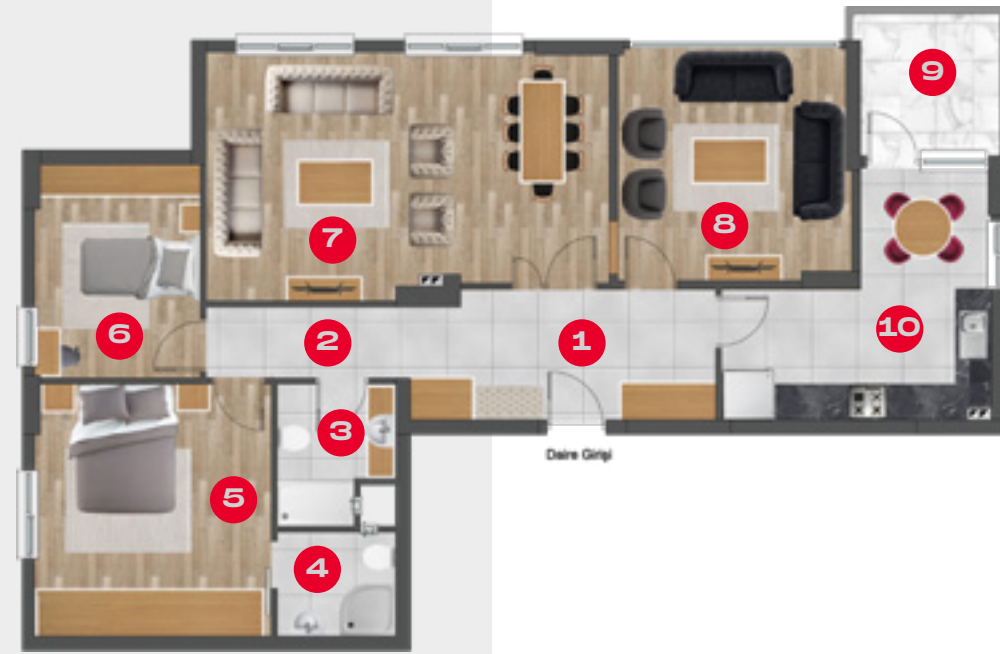
## TİP 4

3 + 1 10702-1

1	ANTRE	8.28 m <sup>2</sup>
2	SALON	25.85 m <sup>2</sup>
3	MUTFAK	14.53 m <sup>2</sup>
4	BALKON	5.62 m <sup>2</sup>
5	OTURMA ODASI	14.73 m <sup>2</sup>
6	YATAK ODASI	10.21 m <sup>2</sup>
7	EBEVEYN BALKON	5.14 m <sup>2</sup>
8	EBEVEYN DUŞ	3.42 m <sup>2</sup>
9	EBEVEYN YATAK ODASI	16.57 m <sup>2</sup>
10	BANYO/WC	5.08 m <sup>2</sup>
11	HOL	2.58 m <sup>2</sup>

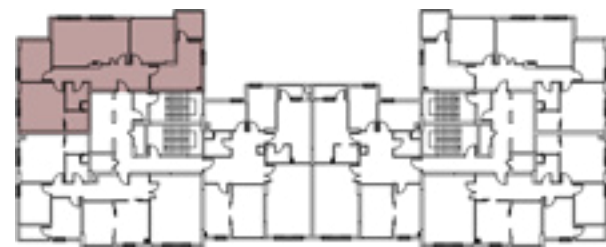


# TİP 5



## 10703-1 3 + 1

1	ANTRE	10.86 m <sup>2</sup>
2	HOL	4.14 m <sup>2</sup>
3	BANYO/WC	4.24 m <sup>2</sup>
4	EBEVEYN DUŞ	3.50 m <sup>2</sup>
5	EBEVEYN YATAK ODASI	16.88 m <sup>2</sup>
6	YATAK ODASI	10.00 m <sup>2</sup>
7	SALON	27.32 m <sup>2</sup>
8	YAŞAM ALANI	15.59 m <sup>2</sup>
9	BALKON	5.70 m <sup>2</sup>
10	MUTFAK	14.39 m <sup>2</sup>



# TİP 6

## 3.5 + 1 10703-1

1	MUTFAK	10.84 m <sup>2</sup>
2	BALKON	10.27 m <sup>2</sup>
3	YATAK ODASI 1	9.40 m <sup>2</sup>
4	BALKON	3.06 m <sup>2</sup>
5	YATAK ODASI 2	9.75 m <sup>2</sup>
6	EBEVEYN YATAK ODASI	16.63 m <sup>2</sup>
7	EBEVEYN DUŞ	3.50 m <sup>2</sup>
8	BANYO/WC	4.24 m <sup>2</sup>
9	HOL	3.36 m <sup>2</sup>
10	ANTRE	11.96 m <sup>2</sup>
11	SALON	27.52 m <sup>2</sup>



# TIP 7

10703-1 3.5 + 1



1	ANTRE	13.03 m <sup>2</sup>
2	HOL	5.13 m <sup>2</sup>
3	BANYO/WC	4.42 m <sup>2</sup>
4	YATAK ODASI 1	9.05 m <sup>2</sup>
5	YATAK ODASI 2	9.43 m <sup>2</sup>
6	BALKON	2.42 m <sup>2</sup>
7	EBEVEYN YATAK ODASI	15.46 m <sup>2</sup>
8	EBEVEYN DUŞ	3.33 m <sup>2</sup>
9	SALON	25.30 m <sup>2</sup>
10	BALKON	13.03 m <sup>2</sup>
11	MUTFAK	10.73 m <sup>2</sup>

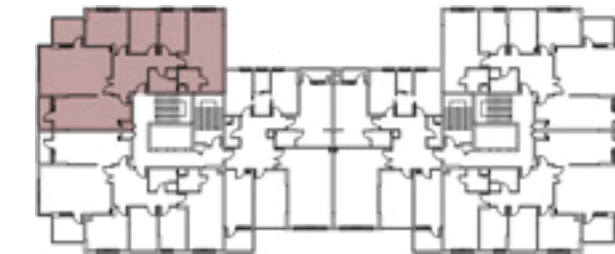


# TIP 8

4 + 1 10703-1



1	ANTRE	7.49 m <sup>2</sup>
2	MUTFAK	20.22 m <sup>2</sup>
3	BALKON	3.45 m <sup>2</sup>
4	SALON	29.09 m <sup>2</sup>
5	BALKON	6.84 m <sup>2</sup>
6	YAŞAM ALANI	13.33 m <sup>2</sup>
7	YATAK ODASI 1	10.42 m <sup>2</sup>
8	YATAK ODASI 2	9.76 m <sup>2</sup>
9	EBEVEYN YATAK ODASI	17.88 m <sup>2</sup>
10	GIYİNME BÖLÜMÜ	3.40 m <sup>2</sup>
11	EBEVEYN DUŞ	3.60 m <sup>2</sup>
12	BANYO/WC	5.04 m <sup>2</sup>
13	HOL	7.07 m <sup>2</sup>

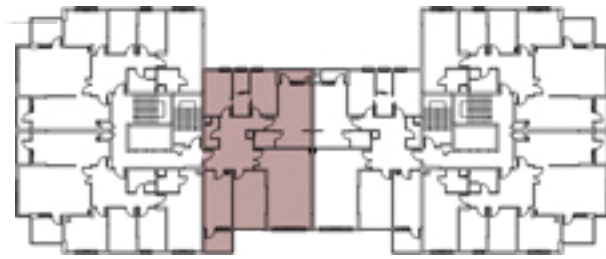


# TİP 9

10703-1 4 + 1



1	ANTRE	9.00 m <sup>2</sup>
2	HOL	11.32 m <sup>2</sup>
3	WC	2.73 m <sup>2</sup>
4	YATAK ODASI 1	10.25 m <sup>2</sup>
5	BANYO/WC	6.00 m <sup>2</sup>
6	YATAK ODASI 2	9.85 m <sup>2</sup>
7	EBEVEYN BALKON	3.05 m <sup>2</sup>
8	EBEVEYN YATAK ODASI	19.30 m <sup>2</sup>
9	EBEVEYN DUŞ	2.77 m <sup>2</sup>
10	SALON	31.28 m <sup>2</sup>
11	YAŞAM ALANI	15.90 m <sup>2</sup>
12	BALKON	5.10 m <sup>2</sup>
13	MUTFAK	13.13 m <sup>2</sup>

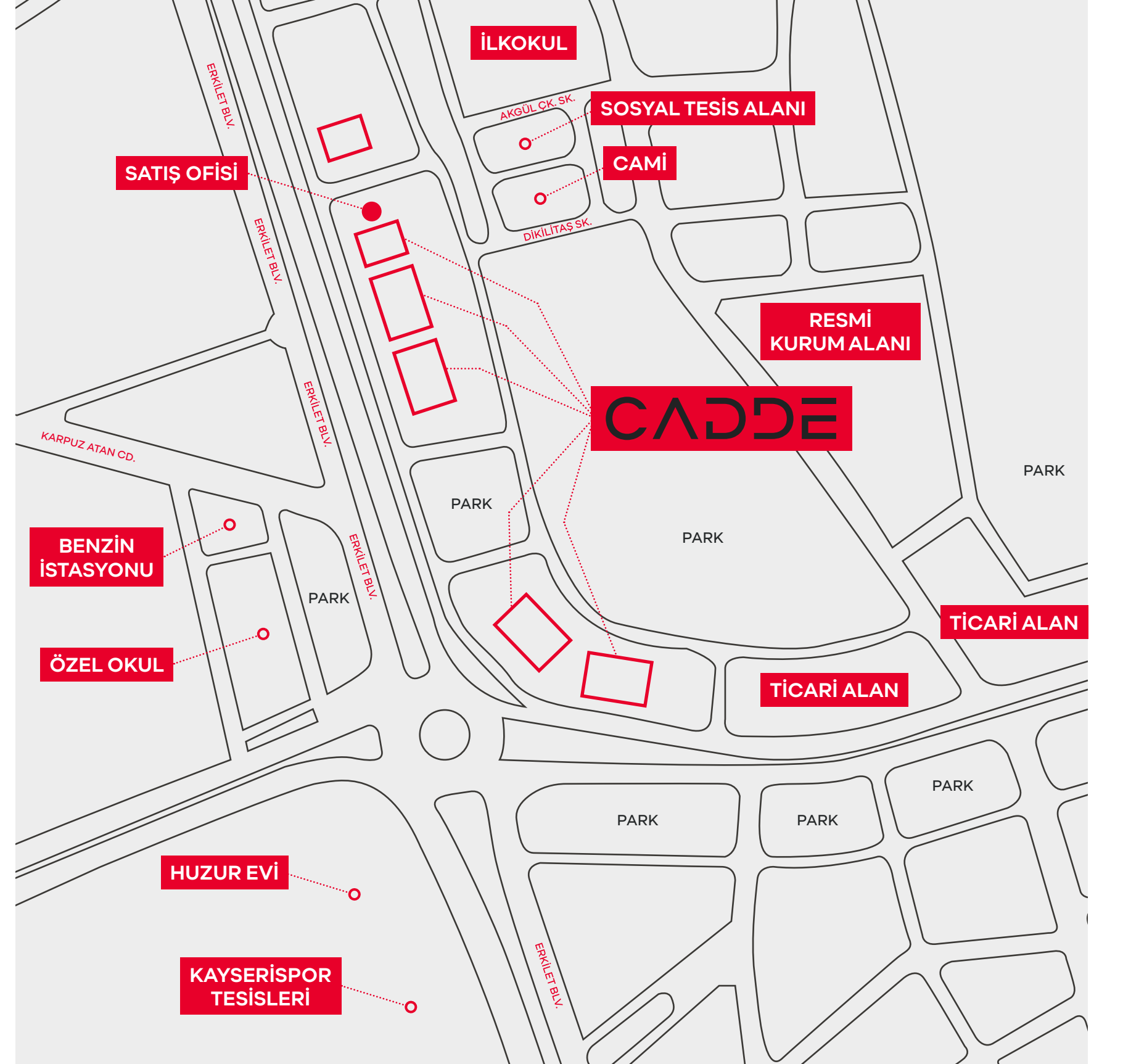


**BU CADDE'DE  
HER ADIM  
MUTLULUĞA  
ÇOK YAKIN.**



**HARİTA GÖRÜNTÜSÜ**

Projemizin konumunu harita üzerinde görmek için QR kodu taratınız.



# SİZE EN YAKIN SATIŞ OFİSLERİMİZ

## SATIŞ MERKEZİ

Tacettin Veli Mah. Tacettin Veli  
Cad. Arven Plaza No: 24  
Melikgazi - Kayseri

## KAYSERİ PARK

Kayseri Park Satış Ofisi  
Melikgazi - Kayseri  
Saat 10.00 - 22.00

## KASR-I ARVEN 3-4

Pervane  
Kocasinan - Kayseri

## ARVEN MAHALL

Talas Bulvarı  
Melikgazi - Kayseri

## ARVEN NEFES

Sivas Bulvarı  
Kocasinan - Kayseri

## ARVEN SÖĞÜT

Mevlana Mahallesi  
Talas - Kayseri

## ARVEN CADDE

Erkilet Bulvarı  
Kocasinan - Kayseri

## ARVEN DOĞUYAKA

Sivas Bulvarı  
Kocasinan - Kayseri

## ARVEN İSTANBUL

Bağdat Caddesi  
Maltepe - İstanbul



İLETİŞİM HATTI  
+90 549 231 18 18



ARVEN TEKNİK DESTEK  
222 60 00



HAYAT SİTE YÖNETİMİ  
225 70 00

# CADDE

Yuva Yapmak Sanattır



444 3 567

 arvenyapi  arvenyapi  arven\_yapi  [www.arvenyapi.com.tr](http://www.arvenyapi.com.tr)